

DMP Dispositivos Inteligentes Aseguran sus Mensajes



Proporciona Doble Seguridad al Sistema

Inalámbrico Bidireccional Supervisados de DMP ofrece una flexibilidad sin precedentes y una simplicidad sin sacrificar su poder.

- Pruebas de Dispositivos Integrados
- Fácil programación
- Rango Superior
- Una integración perfecta con paneles Command Processor™ DMP y otros dispositivos de cableado

Si la instalación es una construcción nueva, una actualización o ampliación, con Inalámbricos bidireccional de DMP se obtiene el trabajo más rápido con menor esfuerzo.

DMP SERIES 1100 TRASMISORES INALAMBRICOS

CARACTERÍSTICAS DEL SISTEMA

- Comunicación supervisada bidireccional
- LED integrado confirma visualmente la comunicación
- Extensión de rango y vida de batería.
- Ventana de supervisión de 3, 60 o 240 minutos; seleccionable por zona o salida para maximizar la eficacia
- Frecuencia hopping de 900 MHz tecnología espectro de banda ancha
- Atractivos y durable cubierta para todas las unidades

CARACTERÍSTICAS TRANSMISORES

- Tamper integrado para una mayor seguridad
- Programable desde el teclado o vía Remote Link™
- Seleccionable intervalo de prueba de comunicación
- Reemplazable por el usuario baterías de litio 3.0V

TRANSMISORES DE LA SERIE 1100

- 1101/1102/1103/1106 Trasmisor Universales
- 1114 Expansor de Cuatro Zonas
- 1116 Relevador de Salida

- 1117 LED Anunciador
- 1118 Luz Indicador Remoto
- 1119 Sonador Puerta
- 1121 PIR Detector Movimiento
- 1125 PIR Detector Movimiento con Ajustes de Lente (UL)
- 1126C/1126R/1126W PIR Detectores Movimiento Techo
- 1129 Detector de Ruptura Cristales
- 1131 Contacto Oculto
- 1139 Trampa Billetes
- 1142/1142BC Trasmisor Pánico Dos Botones (UL)
- 1145 Serie Trasmisor de Llavero
- 1161/1162 Detector de Humo Residencial (UL)
- 1165/1165H/1165HS Detector de Humo Comercial (UL)
- 1181 Poste Indicador de Válvula (UL)
- 1182 Válvula York, Tornillos Externos Interruptor Supervisado (UL)

COMUNICACIÓN DOS VÍAS

Superior a los equipos tradicionales inalámbricos que sólo difunde la señal, transmisores DMP serie 1100 requieren un reconocimiento del receptor inalámbrico, que indica la comunicación con éxito. Esta tecnología inteligente asegura que cada comunicación se recibe y procesa eficientemente en el panel.



900MHZ TECNOLOGÍA DE ESPECTRO EXTENDIDO

La comunicación inalámbrica de DMP emplea Frecuencia Hopping 900MHz Tecnología de Espectro Extendido para asegurar una transmisión exacta de la señal sin interferencia en prácticamente cualquier ambiente.

INCERTE SEGURIDAD

Receptores DMP Inalámbricos supervisa sus transmisores que fallen. Con la comunicación bidireccional, cada transmisor inalámbrico se comunica con el receptor mediante mensajes de supervisión. Cada transmisor puede programarse para no ser supervisado o proporciona una ventana flexible de 3, 60 o 240 minutos, lo que permite una mayor seguridad para las aplicaciones que requieren tiempos de supervisión.

Cuando el receptor no recibe los mensajes de supervisión de la ventana programada de tiempo del transmisor, el receptor informa la zona o salida como falta al panel para la visualización, además reporta esta falla a la Estación Central.

EXTENDIDO LA VIDA DE BATERÍA

Cada dispositivo inalámbrico con su programación específica de intervalos de prueba de comunicación elimina el mal uso de sus señales. Eliminando el envío de señales múltiples con el uso de comunicación bidireccional extiende aun más la batería.

PROGRAMACIÓN FÁCIL

No se necesita ningún equipo especial para programar el sistema! Asignar transmisores inalámbricos de zonas o salidas en la programación del panel con Remote Link™ o desde el teclado.

1101 TRANSMISOR UNIVERSAL

El transmisor universal modelo 1101 proporciona Contactos Interno y Externo que se pueden utilizar al mismo tiempo proporcionando DOS zonas individuales desde un transmisor. Esta funcionalidad lo hace perfecto al 1101 para aplicaciones en caso de una puerta y ventana (cualquier tipo de contacto N/O o N/C) que estén cercanas.

1102 TRANSMISOR UNIVERSAL

Transmisor universal modelo 1102 proporciona el mismo aspecto y fiabilidad que el 1101 pero sin un contacto interno. Simplemente conecte cualquiera contacto ya sea Normalmente Abierto o Cerrado al transmisor 1102 en su conector de dos cables.



1101/1102/1103

1103 TRANSMISOR UNIVERSAL

Transmisor Universal modelo 1103 suele utilizarse en aplicaciones Comerciales de Robo en Puerta/Ventana. Ofrece el mismo aspecto y características como el transmisor 1101, con la diferencia que utiliza una resistencia de final de línea de 470 k y Tamper para la pared.

1106 TRANSMISOR UNIVERSAL

El Transmisor Universal 1106 tiene menos de la mitad del tamaño de las series 1101/1102, por lo cual ofrece más opciones de montaje y ubicaciones más discretas. Este transmisor de 2 entradas se usa por lo general para aplicaciones en puertas/ventanas. Los contactos internos y externos pueden programarse para funcionar al mismo tiempo, proporcionando dos zonas independientes desde un transmisor.



1114 EXPANZOR CUATRO-ZONA

El Expansor de Cuatro Zonas 1114 aumenta el número de zonas disponibles en los paneles de DMP. Las cuatro zonas pueden utilizarse como robo y dispositivos sin alimentación.



1114/1116

1116 RELEVADO SALIDA

El relevado de Salida 1116 proporciona una salida seca Tipo C (SPDT) calificada para 1 amp @ 30 VDC. Programa el 1116 con un ajuste de tiempo respuesta rápida o lenta dependiendo de la aplicación.

1117 LED ANNUNCIATOR

El 1117 LED Anunciador proporciona un LED remoto que se puede utilizar para notificar visualmente al usuario acerca de las condiciones como Anunciación de áreas armadas, alarma amago, alarma de robo, tiempo de salida, tiempo de entrada, agendas, o error en comunicación.



1117/1118

1118 LUZ INDICADOR REMOTO

La luz del indicador Remoto 1118 proporciona un LED Indicador remoto para paneles serie XR100 y XR500 que indica visualmente cuándo se ha activado la alarma de pánico. Instalar en una sala de descanso, área de almacenamiento, o cualquier parte no visible a la línea del cajero en caso de que se requiera notifica por medio de un LED.

1119 SONADOR PUERTA

Este Sonado de una sola zona se puede utilizar como robo y una alerta audible, envía una señal al panel creando un tono audible. En las aplicaciones pequeños comercios y comercial, ofrece una alternativa de menor costo que los Sonadores disponibles como un complemento a las barras de emergencia por ejemplo. La conexión de entrada de una zona al contacto de la puerta le permite activar el sonador inmediatamente.



1121 PIR DETECTOR DE MOVIMIENTO

El detector de movimiento PIR (Pasivo Infrarrojos) modelo 1121, es adecuado en aplicaciones para la mayoría residencias o de pequeños comercios. Con un área de cobertura generosa de 90 ° 15 x 15 Mts. (50' x 50'), el 1121 es el favorito entre los profesionales de seguridad.

I 125 PIR DETECTOR DE MOVIMIENTO

Adecuado para casi cualquier aplicación, el detector de movimiento PIR modelo 1125 incluye una variedad de lente opcionales de configuración. Utilice máscaras de cortina para asegurarse que el enfoque sea el adecuado para una máxima seguridad a lo largo de la protección. Seleccione la operación Bi-Cortina o Estándar dependiendo de la sensibilidad necesaria para la aplicación. También seleccionar un área de cobertura 10 x 10 Mts o 15 x 15 Mts. (33' x 33' o 50' x 50') para asegurarse de no quede espacio sin protección.



I 126 SERIE PIR DETECTOR DE MOVIMIENTO

Los Detectores de movimiento PIR serie 1126 son sensores de movimiento inalámbrico compactos. Ofreciendo una cobertura de 360°, Cortina o versión Gran Angular hace la serie 1126 flexible para una variedad de aplicaciones de montaje de techo.



La serie 1126 PIRs operar con la serie XT30/XT50 y Paneles Serie XR100/ XR500™ Command Processor™.

I 129 DETECTOR RUPTURA DE CRISTAL

Diseñado para detectar el rompimiento de vidrio enmarcada y montado en una pared, el modelo 1129 detector de rompimiento de cristal también es adecuado para vidrios recubiertos de armadura. El micrófono electret de 360° puede detectar el patrón de romper el vidrio en más de 20 puntos en todo el espectro de frecuencia acústico, lo que permite al sensor detectar rompimiento de vidrio a través de persianas y cortinas. El 1129 también reconoce el "rompimiento silencioso" favorito por intrusos experimentados.

Ideal donde los sensores acústica cableados son poco prácticos, el 1129 incorpora tecnología™ de reconocimiento de patrones para ignorar la mayoría de falsa alarma de sonidos.



I 131 CONTACTO OCULTO

El 1131 Contacto Oculto inalámbrico proporciona protección para puertas, ventanas, o cualquier otra aplicación que necesitan un contacto discreto. Proporciona un LED integrado para permitir que las instalaciones sean por una sola persona, eliminando la necesidad de un equipo costoso de prueba. El 1131 transmite condiciones normales, alarma y baja batería.



I 139 TRAMPA BILLETES

Diseñado para ofrecen una opción de alarma silenciosa de dinero efectivo en los cajones de operación, se inserta un billete en el 1139 por debajo de fajo de billetes. Cuando se quita el billete envía una señal de pánico al receptor.

Para reducir la posibilidad de una falsa alarma, un retraso programable puede proporcionar un tiempo para reemplazar el billete removido accidentalmente.



I 142 Y I 142BC TRASMISOR PÁNICO DOS BOTONES

El modelo 1142 y 1142BC Trasmisor de Pánico de Dos Botones, normalmente se utilizan como una alarma de pánico, pero con un poco de imaginación este transmisor puede utilizarse para una gran variedad de aplicaciones.



Use la opcional de clip en el 1142BC para el bolsillo o en el cinturón de seguridad, para una seguridad local móviles.

Montar permanentemente el 1142 en ubicación como bajo el escritorio con los tornillos incluidos para instalaciones de UL.

TRASMISORES DE LLAVERO

La serie de Transmisores 1100 de llavero son portátiles, resistente al agua y diseñado como un porta llaves. El llavero proporciona un LED de reconocimiento visual cuando un botón se presiona y responde a cada operación independiente con colores específicos, el LED mostrando su estado.



- 1145-4-B llavero de 4 botones
- 1145-2-B llavero de 2 botones
- 1145-1-B llavero de 1 botón
- 1145-1-BP llavero de 1 botón con prox

I 161 Y I 162 DETECTORES DE HUMO RESIDENCIAL

El detector de humo modelo 1161 con Sonador y 1162 Detector de Humo/Térmico con sonador son detectores inalámbricos para aplicaciones residencial.



1162 Modelo también ofrece ya integrado un detector de calor. La función de temperatura fija responde al 57° C. (135° F) y la función de índice de aumento detectada, responde al aumento de la temperatura rápida. Al activarse cualquiera de las dos opciones envía una alarma al panel.

DISPOSITIVOS PARA SU USO CON XR USANDO EL RECEPTOR I 100X

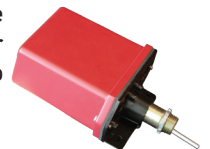
1165/1165H/1165HS y 1181/1182.

I 165/I 165H/I 165HS DETECTORES DE HUMO COMERCIAL

El Detector de Humo Modelo 1165, 1165H Detecta Humo/Térmico y 1165HS Detecta Humo/Térmico con sonador incluyen un Tamper que envía una señal de problemas si se quita el detector de la base de montaje.

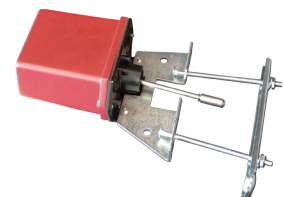
I 181 POSTE INDICADOR DE VALVULA

El modelo 1181 PIV es un interruptor a prueba de agua con Tamper Inalámbrico para ser montado en la posición de abierta de la válvula controladora de mariposa del rociador de incendio y algún otro tipo.



I 182 OS & Y

El interruptor 1182 se utiliza para supervisar la posición de apertura de una válvula de compuerta de tipo de sistema operativo e Y (fuera de tornillo y guía). El montajes del 1182 es convenientemente en la mayoría de las válvulas OS&Y de tamaño de 1/2" a 12". El interruptor opera los contactos externos del transmisor inalámbrico cuando la válvula se modifica la posición de un estado abierto.



1100 Series Transmisores

1101/1102/1103 ESPECIFICACIONES TRANSMISOR

Expectativa Vida de Batería	5 años de vida.
Dimensiones	
Cubierta Transmisor	3.3" L x 1.6" W x 1.2" H
Base Montaje	2.5" L x 1.3" W x 0.1" H
(sólo 1101/1102)	
Cubierta Imán	1.5" L x 0.5" W x 0.7" H

1106 ESPECIFICACIONES

Expectativa Vida de Batería	5 años de vida.
Dimensiones	
Cubierta Transmisor	1.79" L x 1.69" W x 0.84" H
Base Montaje	1.35" L x 0.38" W x 0.43" H
Cubierta Imán	2.25" L x 0.38" W x 0.34" H

1114/1116/1117/1118 ESPECIFICACIONES

Expectativa Vida de Batería	
1114	3 años
1116/1117/1118	5 años (Respuesta Lenta)
Dimensiones	4.65" L x 3.1" W x 1.4" H

1119 ESPECIFICACIONES

Expectativa Vida de Batería	2 ½ Años (Respuesta Lenta) 3 Meses (Respuesta Rápido)
Dimensiones	4.65" L x 3.1" W x 1.4" H

1121 PIR ESPECIFICACIONES

Expectativa Vida de Batería	3 años
Dimensiones	4.8" L X 2.5" W X 1.45" H
Rango Detección	90° 50 x 50 pies
Altura de montaje	4.9 to 8.2 pies

1125 PIR ESPECIFICACIONES

Expectativa Vida de Batería	7 años utiliza 3 baterías
Dimensiones	5.1" L X 2.9" W X 2.2" H
Rango Detección	Hasta 50 pies (15.2 M)

1126 SERIES PIR ESPECIFICACIONES

Expectativa Vida de Batería	3 años
Dimensiones	4.0" Dia x 2" H
Montaje altura	6.5 to 18 pies

1129 ESPECIFICACIONES RUPTURA CRISTALES

Expectativa Vida de Batería	3 años
Dimensiones	4.25" L x 3.15" W x 1.75" H
Micrófono	Omni-direccional Electret

1131 ESPECIFICACIONES

Expectativa Vida de Batería	5 años
Dimensiones	
Cubierta	4.175" L X .55" DIA
Base	1.7" L X .80" W
Cubierta Imán	0.7" L X .55" DIA

1139 ESPECIFICACIONES TRAMPA BILETE

Expectativa Vida de Batería	Mediante 2 pilas 1 año
Dimensiones	5.375" H x 2.625" W x .625" D

1142/1142BC ESPECIFICACIONES TRANSMISORES

Expectativa Vida de Batería	5 años
Dimensiones	
Cubierta Transmisor	3.3" L x 1.6" W x 1.2" H
Clip	1.9" L x 0.9" W x 0.3" H

1145/1146/1147 ESPECIFICACIONES LLAVERO

Expectativa Vida de Batería	2 años
Dimensiones	1.98" H x 1.98" W x 0.6" D

*1161/1162/1165/1165H/1165HS ESPECIFICACIONES DETECTOR

Expectativa Vida de Batería	1 año
Dimensiones	
Detector	5.6" x 2.4"
Base	5.4" x 0.46"
Sonador Temporal	85 dB at 10'
Sensibilidad	2.3% ±0.8%

*1181/1182 ESPECIFICACIONES MONITOR DE VÁLVULA

Expectativa Vida de Batería	5 años
Dimensiones	
1181	4.75" L x 2.25" W x 5.08" H
1182	6.19" L x 2.25" W x 5.88" H
Rango Frecuencia	903-927 MHz
Rango Operativo	-10° F to 120° F

COMPATIBILIDAD

Serie XTL, XT, XR de paneles

* Compatible sólo con paneles XR paneles:

1165, 1165H, 1165HS, 1181, 1182

ACCESORIOS

CR123	3.0V Batería Lithium
CR123-FIRE	3.0V Batería Lithium (solo 1161/1162).
CR2032	3.0V Batería de Litio tipo Moneda (solo 1145).
CR2450	3.0V Batería de Lithium tipo Moneda (solo 1139)
CR12600	3.0V Batería de Lithium (solo 1131)
CR17450	3.0V Paquete de Batería de Lithium (solo Serie 1126)
376	Fuente Alimentación Pared DC (solo 1114/1116/1117/1118)
378	Conector Baril con cable (solo 1114/1116/1117/1118)

PATENTES

U.S. Patentes 7,239,236 núm.

LISTADOS Y APROBACIONES

California State Fire Marshal (CSFM)
FCC ID de registro de la parte 15
Industria de Canadá ID
Listado ETL
Listado Underwriters Laboratorios (UL)

Para información adicional sobre aprobaciones, acceda a www.dmp.com y seleccione Compliance.



Intrusion | Fire | Access | Network | Cellular

2500 North Partnership Boulevard
Springfield, Missouri 65803-8877

800.641.4282 | dmp.com
Designed, Engineered & Assembled
in Springfield, Missouri

